

سیستم پاسخگوی خودکار فکس سرور

در قسمتهای دیگر وب سایت در مورد انواع روشهای راه اندازی فکس تحت شبکه توضیح داده شده است . یکی از روشهای راه اندازی فکس سرور استفاده از دستگاه سخت افزاری فکس سرور myFAX می باشد .



در قسمتهای دیگر وب سایت در مورد انواع روشهای راه اندازی فکس تحت شبکه توضیح داده شده است . یکی از روشهای راه اندازی فکس سرور استفاده از دستگاه سخت افزاری فکس سرور myFAX می باشد .

استفاده از فکس سرور می تواند در سناریوهای مختلف و نیازهای مختلف سازمانی استفاده گردد و به عنوان فکس مرکزی سازمان کلیه عملیات مربوط به فکس سرور مانند ارسال فکس به بیرون از سازمان و یا دریافت فکس را انجام دهد .

برای ارسال فکس از طریق شبکه که با ابزار myFAX fax server انجام می شود که مسئله زیاد مهمی نیست و ما به هر کاربری که بخواهیم دسترسی ارسال فکس را می دهیم و وی می تواند اسناد خود را بصورت مستقیم یا با اتصال فکس سرور به اتوماسیون اداری ، به بیرون از سازمان خود فکس نماید .

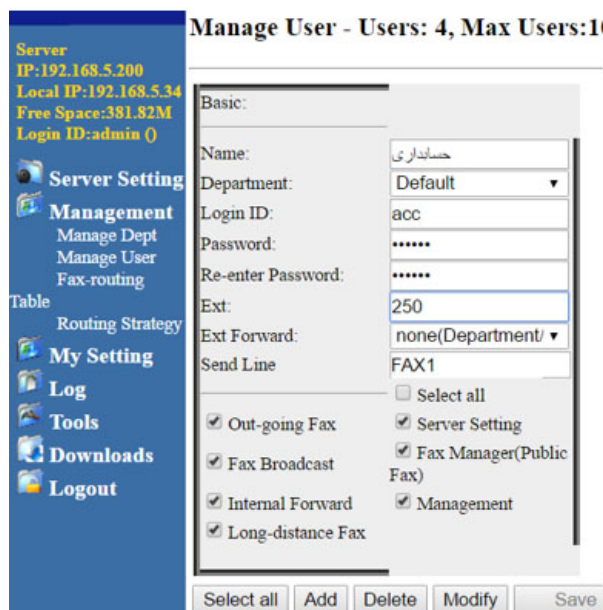
اما نکته ای که در این می بحث می خواهیم توضیح دهیم دریافت فکس توسط فکس سرور تحت شبکه myFAX می باشد که باید مشخص کنیم فکسی که دریافت شده به دست چه شخصی و یا چه گروهی از افراد برسد .

یعنی اینکه بگوئیم هر شخص فقط فکسهای دریافتی مربوط به خود را ببیند و فکس سرور myFAX بصورت خودکار فکسهای دریافتی را مسیر یابی کرده و به کارتابل شخص مورد نظر ارسال کند .

یکی از ابزارهای بسیار خوب در فکس سرور myFAX امکان تعریف شماره اختصاصی داخلی یا EXT Number برای هر کاربری که در فکس سرور تعریف می کنیم است .

وقتی در بخش مدیریت کاربران می خواهیم کاربری را برای استفاده از امکانات فکس سرور ایجاد کنیم در همان بخش فیلدی وجود دارد با نام EXT که باید در این قسمت برای کاربر مورد نظر یک شماره داخلی مجازی تعریف کنیم .

این شماره می تواند هر عددی باشد و میتواند تا ۵ رقم نیز باشد . لازم به ذکر است که این شماره های داخلی که در اینجا تعریف می کنیم هیچ ارتباطی با سیستم تلفن مرکزی شما یا ساتنرال شما ندارد و اختصاصی برای دستگاه فکس سرور myFAX می باشد .



شما می توانید با توجه در هنگام خرید فکس سرور با مقایسه فکس سرور ها با توجه به مدلی که برای خرید فکس سرور انتخاب نموده اید تعداد کاربر مورد نظر را ایجاد کنید . و سپس برای همه کاربران نیز شماره اختصاصی داخلی تعریف نمایید .

برای مثال در دستگاه فکس سرور myFAX۴۵۰ شما امکان ایجاد ۲۰۰ کاربر را دارید و می توانید برای همه ۲۰۰ کاربر شماره داخلی اختصاصی نیز تعریف کنید .

پس از تعریف کاربران و شماره های مورد نظر در فکس سرور اکنون باید برای سیستم فکس شبکه ای یا همان دستگاه فکس تحت شبکه myFAX تعریف کنیم که به چه صورت فکسها را به شماره داخلی کاربر مورد نظر ارسال کند .

بهتر است قبل از راه اندازی فکس سرور یا راه اندازی فکس تحت شبکه خود سناریویی را که مورد نیاز سازمان خود است را نوشته و همه نکات آن را بصورت جزئیات بنویسید .

در این مرحله در کنسول مدیریت فکس شبکه ای myFAX در بخش Server setting وارد قسمت Routing Strategy میشوید

در جدول Optional گزینه های مختلفی وجود دارد . شما باید گزینه های EXT-Routing و Line-Routing را انتخاب کنید و به جدول سمت راست منتقل نمایید .

سپس گزینه EXT-Routing را اول قرار داده و Line-Routing را دوم. در این زمان اگر کسی بخواهد برای شما فکس را ارسال کند دستگاه فکس سرور می فکس ابتدا نگاه می کند که آیا شماره داخلی وارد شده است یا خیر .

اگر شماره داخلی را وارد کرده بود که با توجه به لیست کاربران و شماره هایی که برای آنها مشخص نموده اید فکس را دریافت و بصورت اتوماتیک به کاربر مورد نظر ارسال میکند .

اما برای اینکه به شخص فرستنده فکس بگوئیم که شماره داخلی افراد یا کاربران فکس سرور چیست و اینکه فرمتهای جهت وارد کردن یک شماره داخلی به فرستنده بدهیم باید صدائی را ضبط کنیم و در فکس سرور آپلود کنیم که پس از شماره گیری از بیرون ابتدا آن صدا پخش شود و سپس داخلی را وارد نماید .

پیام مدر نظر می تواند به این صورت باشد که : شما با فکس سرور شرکت ... تماس گرفته اید ، لطفا داخلی فکس مورد نظر را شماره گیری نمایید

در این صورت شخص فرستنده فکس می تواند یک شماره را وارد کرده و فکس سرور نیز آن شماره را تشخیص داده و فکس را پس از دریافت به کارتابل آن ارسال میکند .

کاربران فکس سرور myFAX نیز فکسهای دریافتی خود را یا در کنسول وب فکس سرور می بینند و یا با نرم افزار ایمیل خود آن فکسها را از فکس سرور دریافت می کنند .

لینک مطلب در سایت : <http://iranfaxserver.ir/?MID=21&Type=News&id=15>